



Ass. des Amis du Musée
24 rue Victor HUGO / BP 10
72270 Malicorne/Sarthe

A Malicorne,

Madame, Monsieur

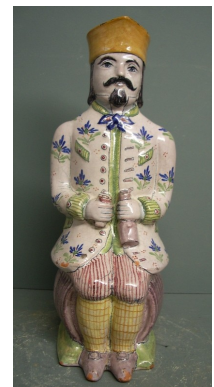
Votre adhésion à l'association "les Amis du musée" est arrivée à son terme. Grâce à votre soutien, les Amis du musée ont pu acquérir depuis 2006, 58 pièces qui sont exposées au musée.



Grand Vase CHAUDEMANCHE
Mézeray



Serre-livres de René Gourdon chez
Roger François (1934-1938)



Pichet de Léon Pouplard
(fin XIXe s.)

Afin de pouvoir continuer à recevoir les informations concernant les activités de l'Espace Faïence, les invitations aux vernissages et accéder gratuitement au musée, je vous invite à renouveler votre adhésion.

La cotisation est valable un an à partir de votre date de paiement. Vous trouverez ci-joint le bulletin d'adhésion.

Vous remerciant encore pour votre soutien, je vous prie de bien vouloir agréer, Madame, Monsieur, mes salutations distinguées.

Guy BIZERY
Président de l'association des Amis du musée

Association "Les amis du musée" Malicorne Espace Faïence

L'association regroupe toutes celles et ceux qui souhaitent apporter leur soutien au musée dans le cadre des ses actions quotidiennes (acquisition de pièces) et participer à son rayonnement.

Cotisations

Particuliers

- membre actif (individuel) 15 euros annuel
- membre actif (couple) 25 euros annuel
- membre bienfaiteur 50 euros annuel

Entreprises, professions libérales et commerciales

- membre actif 100 euros annuel
- membre bienfaiteur 300 euros annuel

En adhérant à l'association vous bénéficiez :

- d'une carte d'entrée permanente nominative (valable un an à compter de la date adhésion)
- des invitations aux vernissages et aux animations
- d'animations "privilèges" réservées aux Amis du musée
- un accès au centre de documentation du musée

Bulletin d'adhésion A renvoyer complété à l'adresse ci-dessous

Mme / Melle / M. : _____
Adresse : _____
Code postal et ville : _____
Téléphone : _____
E-mail : _____

Désire adhérer à l'association "Les amis du musée de la Faïence" de Malicorne

Ci-joint un chèque de :

Date :

Signature :

Les Amis du musée
BP 10, rue Victor Hugo,
72270 Malicorne sur Sarthe